

Obloženie stropov

Obloženie stropov sa používa v bytoch, chatách, verejných budovách a najmä v reprezentačných miestnostiach. Stropy obkladáme väčšinou pre estetické účely, časté sú aj iné dôvody ako zníženie nákladov na vykurovanie, zmenšenie výšky miestnosti, zakrytie inštalácií (elektrina, plyn, voda), vyrovnanie nerovností stropu, zlepšenie akustických vlastností miestnosti a pod.

Obloženia stropov rozdeľujeme najčastejšie podľa konštrukcie na:

- I hladké obloženie rovného stropu,
- I hladké obloženie trémového stropu,
- I kazetové obloženie trémového stropu,
- I akustické obloženie stropu.

Podľa použitého materiálu obloženia delíme na obloženia z:

- masívneho dreva,
- konštrukčných dosiek (DTD, MDF),
- kombinácie masívneho dreva (rám) a konštrukčnej dosky (výplň rámu),
- plastových profilov,
- hliníku.

Hladké obloženie rovného stropu nachádza široké uplatnenie pretože má jednoduchú konštrukciu a ľahkú montáž. Obloženie sa skladá z:

- I nosných podkladových lišt,
- I vlastného obloženie,
- I krycích lišt,
- I spojovacích lišt.

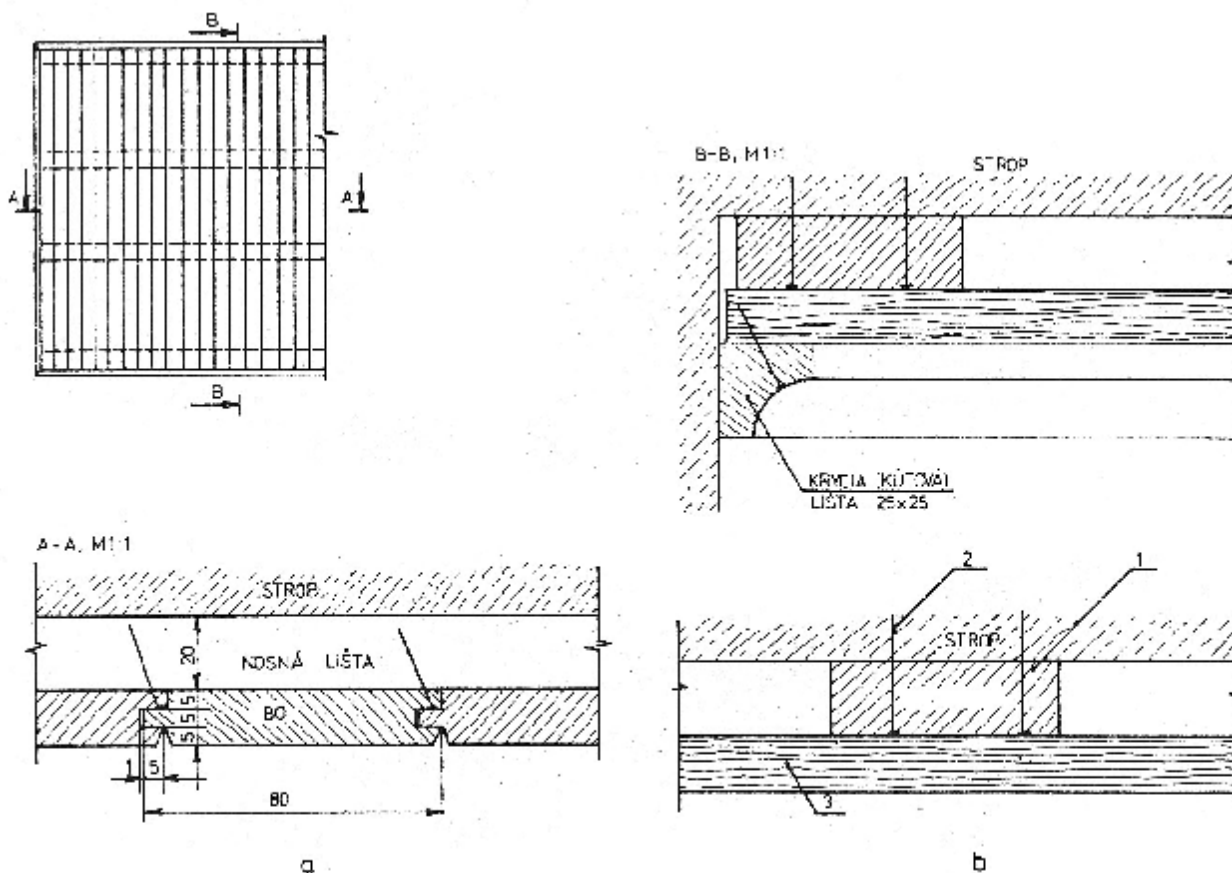
Obloženie môžeme vybrať z masívneho dreva hrúbky 12, 15, 18, 21 mm a šírky 40-100 mm alebo z konštrukčných dosiek (DTD, MDF, latoviek, preglejky) šírky 150 - 400 mm.

Nosné lišty sa vyrábajú z masívneho dreva (reziva alebo hranolčekov). Do betónového stropu ich pripevňujeme skrutkami s príchytkami.

Vlastné obloženie sa navzájom spája vlastným alebo cudzím perom a drážkou. Klince, ktorými pripevníme obloženie o kotviace lišty umiestňujeme do drážky, aby ich nebolo vidieť.

Nerovnosti a medzery medzi obložením a stenami zakrývame kryciami kútovými lištami, ktoré pripevňujeme k obloženiu pomocou klincov.

Obloženie povrchovo upravujeme vždy pred montážou.



Hladké obloženie rovného stropu

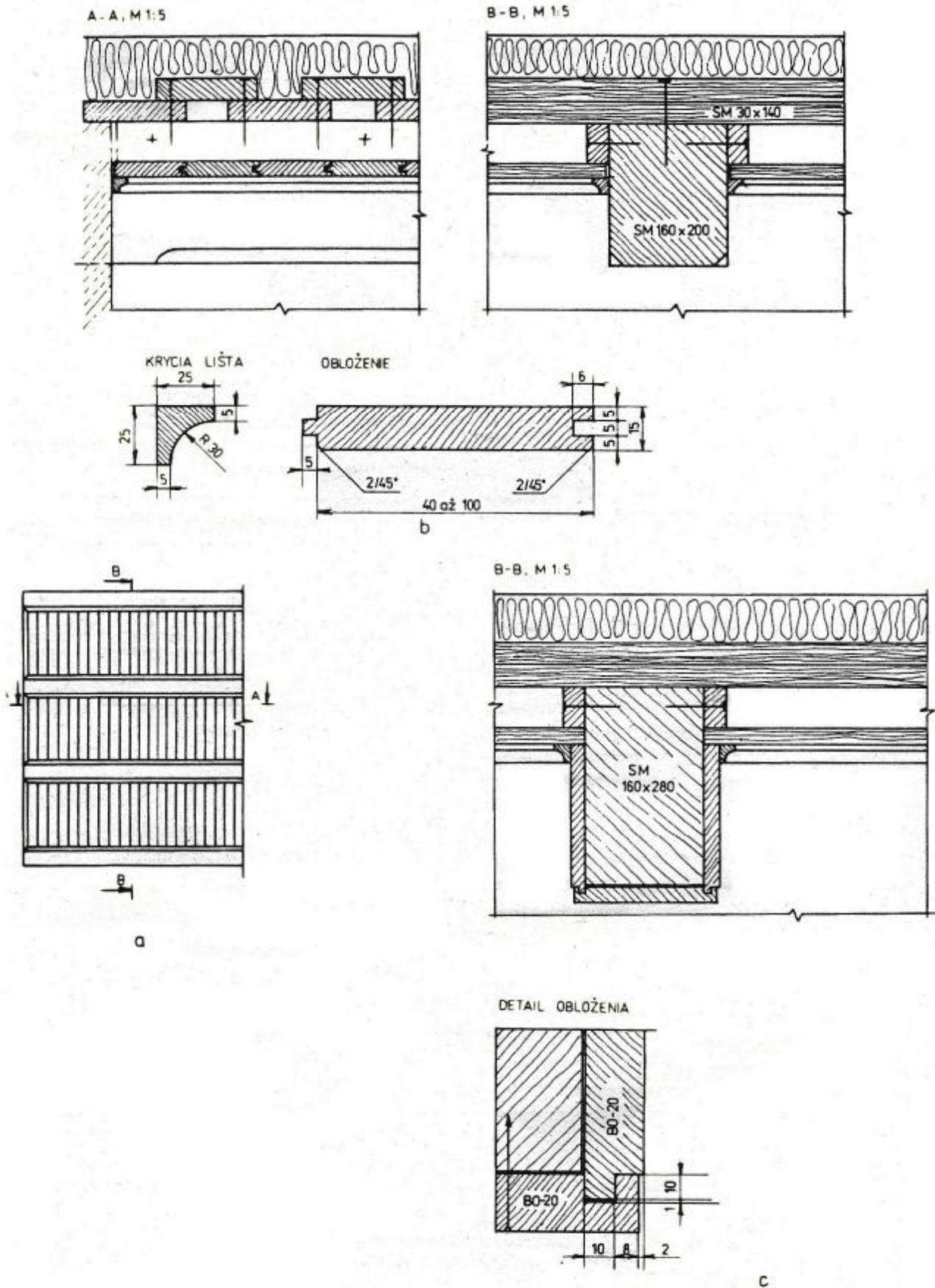
a – pohľad zospodu a rez A-A, *b* – rez B-B: 1 – nosná lišta, 2 – spojovací element, 3 – obloženie

Hladké obloženie trámového stropu je vhodné použiť ak strop nie je hladký, ale do priestoru vyčnievajú nosné trámy. Ak majú trámy dobrý estetický vzhľad nie je nutné ich obkladať a obložia sa iba plochy medzi nimi. V prípade, že trámy neestetické obložíme aj trámy.

Obloženie sa skladá z:

- nosných (podkladových) lišt,
- vlastného obloženia,
- obloženia trávov,
- krycích (kútových) lišt.

Konštrukcia je podobná hladkému obloženiu rovného stropu, doplnená o obloženia trávov. Kotviace lišty sú však oproti hladkému obloženiu pripevnené o trámy.



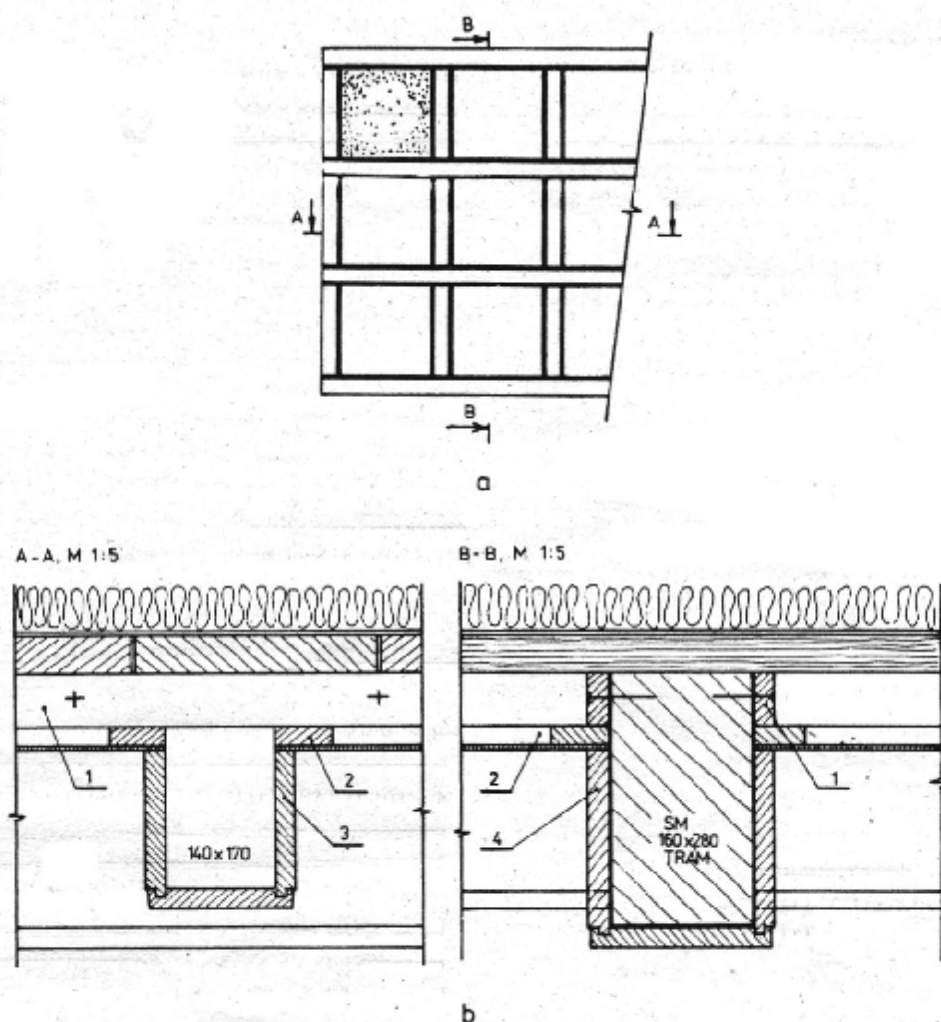
Obr. 47. Hladké obloženie trámového stropu
a - pohľad zospodu, b - rez A-A, rez B-B, c - obloženie trámov - rez B-B

Kazetové obloženie trémového stropu má náročnejšiu konštrukciu a zložitejšiu montáž, ale celkový výsledok efektívnejší, vzhľadnejší.

Obloženie sa skladá z:

- nosných (podkladových) líšt,
- vlastného obloženia,
- nepravých trémov,
- dna kazety,
- krycích (kútových) líšt,
- spojovacích častí.

Dna a kazety môžu byť z dosky, skla alebo iného materiálu, podľa požiadaviek na estetiku obloženia. V prípade, že obkladáme rovný strop najprv pripevníme k stropu nepravé trémy.



Obr. 48. Kazetové obloženie trémového stropu

a – pohľad zospodu, *b* – rez A-A cez nepravý trém, rez B-B cez trém, 1 – nosná lišta, 2 – dno kazety – trém a konštrukčná doska, 3 – nepravý trém, 4 – obloženie trámu

Akustické obloženie stropu používame na steny a stropy v prednáškových sálach, staničných budovách a pod., ktoré je vhodné obložiť materiálmi vhodnými na tlmenie zvuku a zvýšenie akustiky prostredia.

Akustické obloženie stropu sa skladá z:

- nosných (podkladových) lišt,
- pier,
- vlastného obloženie,
- krycích lišt,
- spojovacích častí.

Konštrukcia je jednoduchá, montáž nenáročná. Obloženie - akustické dosky sú najčastejšie rámičky z masívu na ktorých je z jednej strany nalepená konštrukčná doska (DVD - akulit alebo DVD mäkká – hobra), z opačnej strany ich vyplňa akustická výplň (polystyrén, minerálna vata). Rámičky majú po obvode drážku pomocou, ktorej sa nasúvajú na perá. Hrúbka rámičkov nemusí byť rovnaká, čím získame členitejšiu plochu vo forme šachovnice menej odrážajúcu zvuk. Obloženie sa na stykoch s múrmi ukončuje kryciami lištami.

Zdroj: Gánovský, A.: Odborné kreslenie pre 3. ročník SOU. Bratislava: Alfa-press, s.r.o., 1998.